

ANDERSON
INTERNATIONAL CORP



Anderson – получите максимальное количество масла

Начиная с 1888 года, компания Anderson помогала клиентам в более чем 90 странах своими решениями по извлечению масла.

Наша компания разрабатывает, производит и обслуживает наиболее износостойкое оборудование для обработки семян масличных растений с использованием механических, а также основанных на применении растворителей, методов извлечения масла.

www.andersonintl.net

Anderson
International
Corp
изобретатель
пресса Expeller®
и создатель
непрерывного
процесса
отжима.

Мы предлагаем
технологические
решения
начиная с 1888
года.

В брошюре представлен:

Johnford ST-320EX

Макс. режущий диаметр: 100,8 см (39,4 дюйма)

Расстояние между центрами: 820,42 см (323 дюйма)

Контурный шпиндель с индексацией вокруг оси «С»

Автоматическая установка деталей и зонд для

проверки





Компания Anderson – не только ведущий поставщик комплексного прессового оборудования для извлечения специальных масел. Мы также производим оборудование для подготовки семян с низким и высоким содержанием масла для минимизации потребления электроэнергии в установках химического извлечения.

С начала 50-х годов прошлого столетия оборудование под маркой Anderson хорошо себя зарекомендовало при использовании для механической сушки полимеров, а также для экструзии кормовых продуктов. Сегодня компания Anderson обслуживает клиентов в более чем 90 странах, предлагая свой опыт в области технологических процессов, надежное оборудование, инновационные конструкторские решения и материалы, запасные части, исследования и разработки, общие схемы размещения установок, шеф-монтаж, а также обучение, необходимое для обеспечения оптимальной производительности всей системы. После перемещения в город Стоу, штат Огайо, в 2011 году компания Anderson сосредоточила внимание на постоянном повышении эффективности своей деятельности для более полного удовлетворения потребностей клиентов. Всего за пять лет нам удалось завершить несколько этапов в развитии компании. Компания Anderson инвестировала более 2 млн долл. США в шесть современных станков с ЧПУ. Это позволяет нам успешно справляться с растущими затратами, а также сокращать сроки поставки нашей продукции.

Компания Anderson расширила завод в городе Стоу на 2230 кв. м (2400 кв. ф), увеличив общую производственную площадь до ок. 9290 кв. м (100 000 кв. ф.) и обеспечив наличие мощностей, достаточных для удовлетворения растущего спроса клиентов.

В апреле 2014 года компания Anderson получила сертификат ISO 9001:2008.

В том же году компания первой в своей отрасли прошла сертификацию на соответствии новому стандарту ISO 9001:2015.

Компания Anderson сосредоточена на постоянном улучшении. Это позволяет нам предлагать отличное качество и услуги, которых ожидают от нас и которых заслуживают наши клиенты.

Anderson Duo™ Expeller®

Наиболее широко
используемый и долговечный
пресс в отрасли.

- Проверенная технология при использовании более шестидесяти различных видов семян, бобов и орехов
- Самый высокий выход масла при использовании специальных семян
- Универсальность – возможность выпуска нескольких продуктов при минимальном времени переналадки
- Предлагается для областей применения с предварительным и полным прессованием



Параметры для Duo™ 66

Выполнение	Процесс	Остаточное масло	Характеристики
Холодное прессование	35-45	10-14%	Вертикальный привод: 10-15 л. с.
Полное прессование	40-50	8-10%	Горизонтальный привод: 150-200 л. с.
Экструдированный материал	80-100	7-9%	Длина кожуха по горизонтали: 167,6 см (66 дюйма).
Предвар. прессование	150-200	16-20%	Диаметры кожуха: 30,5 см (12 дюймов).

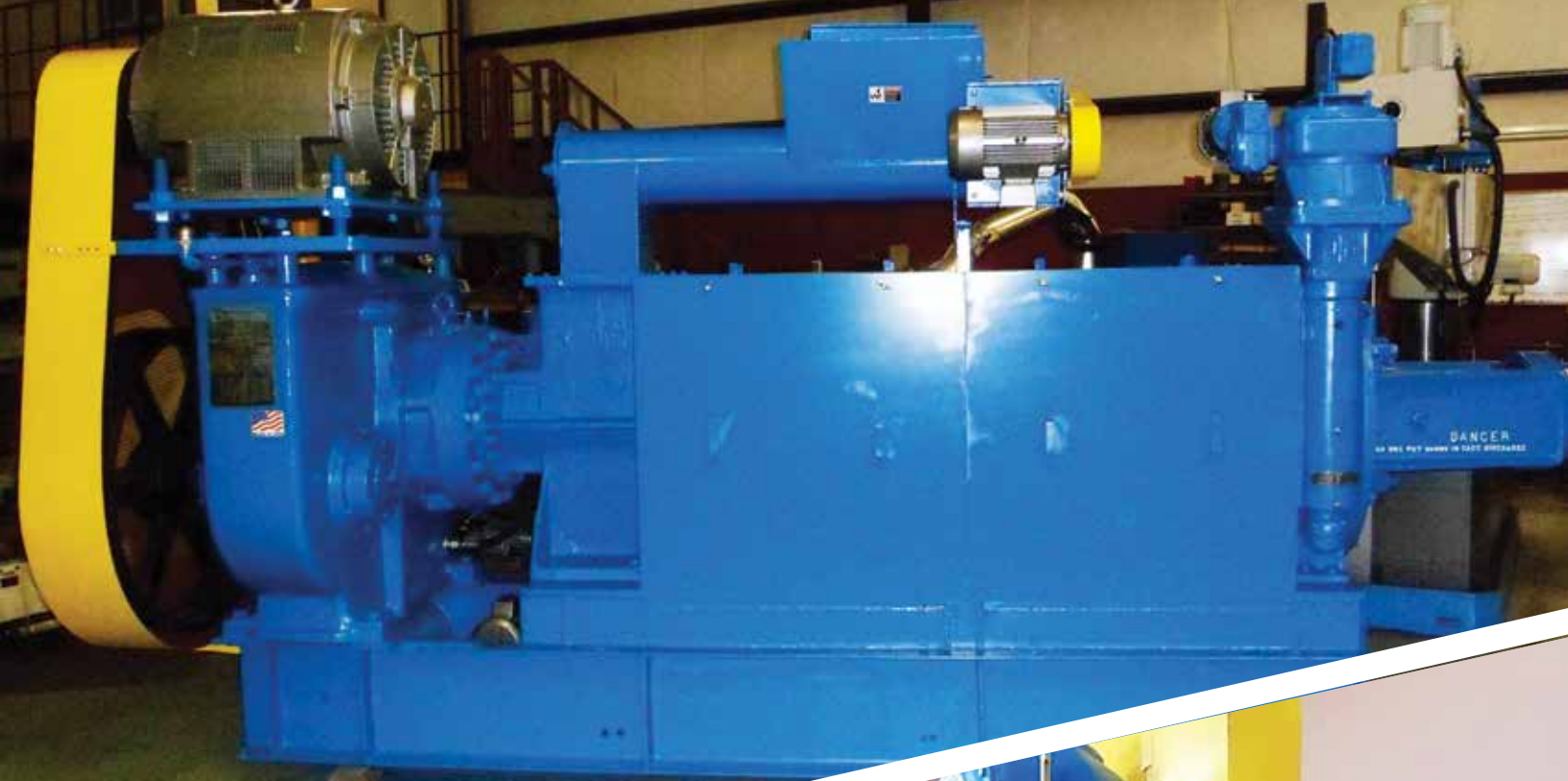
Параметры для Duo™ 33 и 55

Выполнение	Процесс	Остаточное масло	Характеристики
Холодное прессование	12-18	10-14%	Вертикальный привод, 10-15 л. с.
Полное прессование	15-20	7-9%	Длина кожуха по вертикали: 28 см (11 дюймов)
Экструдированный материал	35-55	6-8%	Горизонтальный привод: 50-75 л. с.
			Длина кожуха по горизонтали: 140 см (55 дюймов)
			Диаметр кожуха: 15,2 см (6 дюймов)

Параметры для Super Duo™ 33 и 55

Выполнение	Процесс	Остаточное масло	Характеристики
Холодное прессование	18-24	8-12%	Вертикальный привод, 40-60 л.с.
Полное прессование	20-30	5-7%	Длина кожуха по вертикали, 55,9 см (22 дюйма)
			Горизонтальный привод, 50-75 Л.
			Длина кожуха по горизонтали, 83,8 или 139,7 см (33 или 55 дюймов)
			Диаметры кожуха, 15,2 см (6 дюймов)

*Результаты зависят от материала



Пресс
Duo™ 66 Expeller®



Duo™ 33 Expeller®
Пресс с вертикальным устройством подачи под давлением

Anderson Экструдеры семян масличных растений

Solvex™

Наиболее эффективный экструдер для извлечения на базе растворителя.

- Увеличение мощности экстрактора до 50 %
- Снижение потребления пара и растворителя
- Самые низкие уровни остаточного масла

Dox™ и Dox/Hivex™

Механическая подготовка и резка семян масличных растений для максимизации экстракции.

- До 100 % увеличения мощности Expeller®
- Снижение потребления пара
- Самое высокое качество масла и шрота

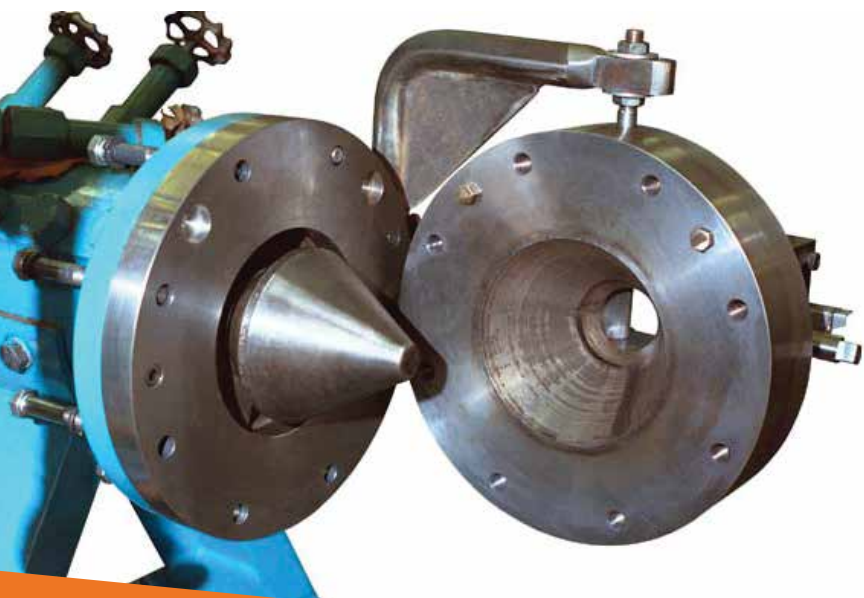


Дренажная клеть экструдера



Гидравлический конический штуцер на Solvex™

Модель	Диаметр	Установленная мощность в л. с. тонн в сутки)	Мощность
Dox™	20,3 см (8 дюймов)	150-200	35-50
	30,5 см (12 дюймов)	300-500	80-120
Dox/Hivex™	20,3 см (8 дюймов)	150-200	40-60
	30,5 см (12 дюймов)	300-500	80-120
Solvex™	20,3 см (8 дюймов)	125-200	200-400
	25,4 см (10 дюймов)	150-250	500-800
	30,5 см (12 дюймов)	300-500	1200-1800
	30,5 см (12дюймов)-S	400-500	1800-2200



Dox™ Choke

Проектирование и оптимизация всей системы

Проверенная технология
при использовании более
шестидесяти видов различных
семян, бобов и орехов.

Соевые бобы, канола, подсолнечник,
семя хлопчатника, арахис, ядро
кокосового ореха, копра, зерна кукурузы,
сафлор, кунжут, рыжик, кофейные бобы,
виноградные семечки, касторовые бобы,
кешью, какао-бобы, конопляное семя,
семена цитрусовых, бабассу, льняное
семя, горчичное семя, чиа, тунговый орех,
миндаль, жожоба, пекан, мак, тыквенное
семя, орех ши и т.д.





HAAS SL-20 T



Johnford DMC-1600



СММ – координатно-измерительная машина

Растущий список наших объектов в разных странах мира

Мумбаи, Индия
Манила, Филиппины
Розарио, Аргентина
Сан-Паулу, Бразилия
Стамбул, Турция
Халл, Англия

Йоханнесбург, Южная
Африка
Салоники, Греция
Форт Уорт, Техас
Сеул, Корея
Каир, Египет
Сидней, Австралия

Окленд, Новая Зеландия
Сан-Хосе, Коста-Рика
Кали, Колумбия
Сантьяго, Чили
Тайпей, Тайвань
Пекин, Китай

Компания Anderson предлагает качественные продукты, произведенные избранными партнерами, в составе наших проектов по созданию полных систем.



ANDERSON
INTERNATIONAL CORP

4545 Boyce Parkway | Stow, OH 44224 (США)
www.andersonintl.net | p: 216-641-1112 | f: 330-688-0117