

ANDERSON
INTERNATIONAL CORP



Aumente al máximo el rendimiento de su aceite con Anderson

Desde 1888, Anderson ha apoyado a los clientes en más de 90 países con las soluciones de extracción de aceite.

Nosotros diseñamos, fabricamos y damos soporte al equipo más duradero para el procesamiento de oleaginosas a través de métodos de extracción mecánicos y con solventes.

www.andersonintl.net

Anderson
International
Corp es el
inventor del
proceso de
prensa continua
y prensa
Expeller®.

Hemos ofrecido
soluciones de
proceso desde
1888.

Aquí se muestra:

Johnford ST-320EX

Diámetro máximo de corte: 39.4"

Distancia entre los centros: 323"

Eje "C" de contorno total

Sonda de inspección y
configuración automática
de la parte





No somos solamente un proveedor líder en equipo de prensa completa para la extracción de aceites especializados, Anderson también fabrica equipo para la preparación de semillas con alto y bajo contenido de aceite para minimizar el consumo de servicios públicos en las plantas de extracción química.

Desde principios de los años 1950, el equipo de Anderson se ha destacado también en el secado mecánico de polímeros y la extrusión de productos alimenticios. Actualmente, Anderson brinda soporte a los clientes en más de 90 países con la experiencia en el proceso, equipo duradero, diseños innovadores y metalurgia, partes de reemplazo, investigación y desarrollo, distribución total de la planta, supervisión de la instalación y capacitación necesaria para el rendimiento óptimo del sistema completo. Desde el traslado a la instalación de Stow, OH en 2011, Anderson se ha enfocado en mejorar continuamente las operaciones para satisfacer mejor las necesidades de los clientes.

En solo cinco años, hemos alcanzado varias metas. Anderson ha invertido más de \$2M en seis máquinas modernas de CNC, lo que nos permite hacerle frente al aumento en los costos y los tiempos de entrega para nuestros productos.

Anderson ha agregado una expansión de 24,000 pies cuadrados en la instalación de Stow, llevando nuestro espacio para el proceso de fabricación total a ~100,000 pies cuadrados y proporcionándonos mucho espacio para acomodar la creciente demanda de los clientes.

Anderson obtuvo la certificación ISO 9001:2008 en abril de 2014 y este año se convirtió en un pionero en nuestra industria al obtener la certificación para el nuevo estándar ISO 9001:2015.

El enfoque de Anderson en la mejora continua es lo que nos permite ofrecer el nivel de calidad y servicio que nuestros clientes esperan y que, además, merecen.

Anderson Duo™ Expeller®

La prensa de mayor duración y usada más ampliamente en la industria.

- Proceso comprobado para más de sesenta semillas, frijoles y nueces diferentes
- La más alta producción de aceite para semillas especializadas
- Versátil: puede procesar varios productos con muy poca inversión de tiempo en el cambio
- Disponible para aplicaciones de prensa previa y prensa completa



Clasificaciones de Duo™ 66

Proceso	Capacidad (MTPD)	Aceite residual	Especificaciones
Prensa en frío	35-45	10-14%	Unidad vertical, 10-15 caballos de fuerza
Prensa completa	40-50	8-10%	Unidad horizontal, 150-200 caballos de fuerza
Material extruido	80-100	7-9%	Longitud de la jaula horizontal, 66 pulg.
Prensa previa	150-200	16-20%	Diámetro de la jaula, 12 pulg.

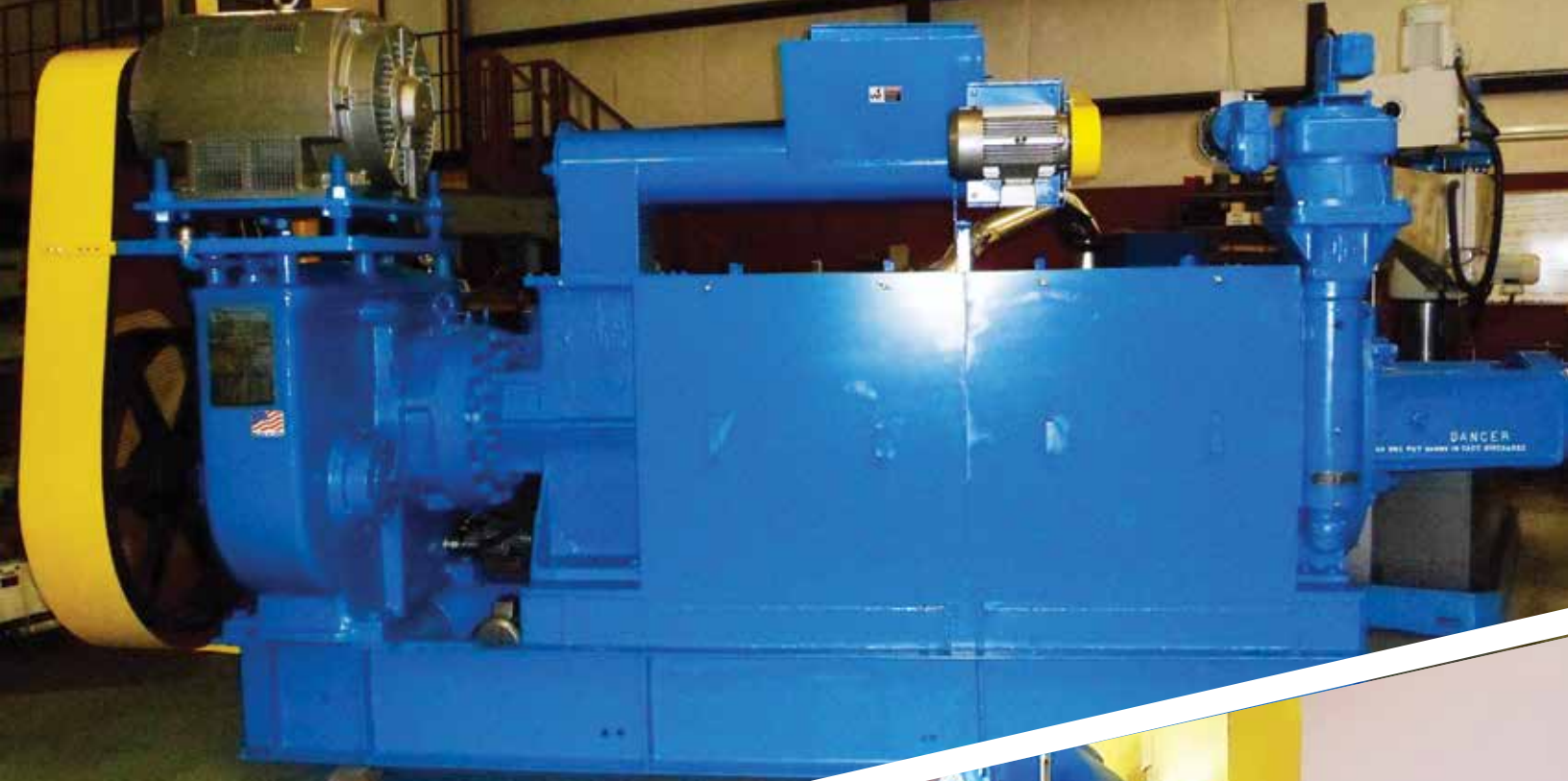
Clasificaciones de Duo™ 33 y 55

Proceso	Capacidad (MTPD)	Aceite residual	Especificaciones
Prensa en frío	12-18	10-14%	Unidad vertical, 10-15 caballos de fuerza
Prensa completa	15-20	7-9%	Longitud de la jaula vertical, 11 pulg. (opcional)
Material extruido	35-55	6-8%	Unidad horizontal, 50-75 caballos de fuerza Longitud de la jaula horizontal, 55 pulg. Diámetro de la jaula, 6 pulg.

Clasificaciones de Super Duo™ 33 y 55

Proceso	Capacidad (MTPD)	Aceite residual	Especificaciones
Prensa en frío	18-24	8-12%	Unidad vertical, 40-60 caballos de fuerza
Prensa completa	20-30	5-7%	Longitud de la jaula vertical, 22 pulg. Unidad horizontal, 50-75 caballos de fuerza Longitud de la jaula horizontal, 33 o 55 pulg. Diámetro de la jaula, 6 pulg.

*Los resultados pueden variar según el material



Prensa
Duo™ 66 Expeller®



Prensa Duo™ 33 Expeller®
con alimentador de fuerza vertical

Expansores de semillas oleaginosas Anderson

Solvex™

El expansor más eficiente para la extracción de solventes.

- Hasta un 50% de aumento en la capacidad del extractor
- Reducción en el consumo de vapor y solventes
- Niveles más bajos de aceite residual

Dox™ y Dox/Hivex™

Mecánicamente cocina y desvía las semillas oleaginosas para maximizar la extracción.

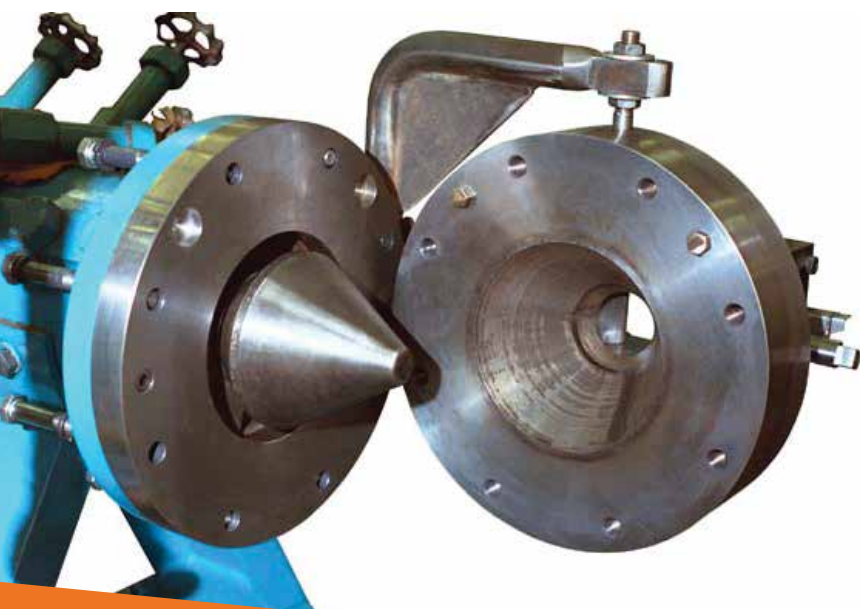
- Hasta un 100% de aumento en la capacidad de Expeller®
- Reducción en el consumo de vapor
- La más alta calidad de aceite y comida



Modelo	Diámetro	Caballos de fuerza conectados	Capacidad (MTPD)
Dox™	8 pulg.	150-200	35-50
	12 pulg.	300-500	80-120
Dox/Hivex™	8 pulg.	150-200	40-60
	12 pulg.	300-500	80-120
Solvex™	8 pulg.	125-200	200-400
	10 pulg.	150-250	500-800
	12 pulg.	300-500	1200-1800
	12 pulg.-S	400-500	1800-2200



Jala de drenaje del expansor



Obturador Dox™



Obturador de cono hidráulico en Solvex™

Optimización y diseño del sistema completo

Proceso comprobado para
más de sesenta semillas,
frijoles y nueces diferentes.

Semilla de soja, canola, girasol, semilla
del algodón, maní, semilla de palmera,
copra, germen de trigo, cártamo,
sésamo, camelina, grano de café, grano
de uva, semilla de ricino, marañón,
cacao, semilla de marihuana, semilla
cítrica, babasú, linaza, mostaza, chía,
virola, almendra, jojoba, nuez, semilla
de amapola, semilla de calabaza,
semilla de karité y más.





HAAS SL-20 T



Johnford DMC-1600



CMM – Máquina de medición de coordenadas

Nuestra creciente lista de representaciones a nivel mundial

Mumbai, India
Metro Manila, Filipinas
Rosario, Argentina
São Paulo, Brasil
Estambul, Turquía
Hull, Inglaterra

Johannesburgo, Sudáfrica
Thessaloniki, Grecia
Fort Worth, Texas
Seúl, Corea
Cairo, Egipto
Sídney, Australia

Auckland, Nueva Zelanda
San José, Costa Rica
Cali, Colombia
Santiago, Chile
Taipéi, Taiwán
Beijing, China

Anderson ofrece productos de calidad de estos socios seleccionados como parte de nuestros diseños de sistema completo.



ANDERSON
INTERNATIONAL CORP

4545 Boyce Parkway | Stow, OH 44224 USA
www.andersonintl.net | tel: 216-641-1112 | f: 330-688-0117